

문막읍

농촌중심지활성화사업

지역역량강화용역

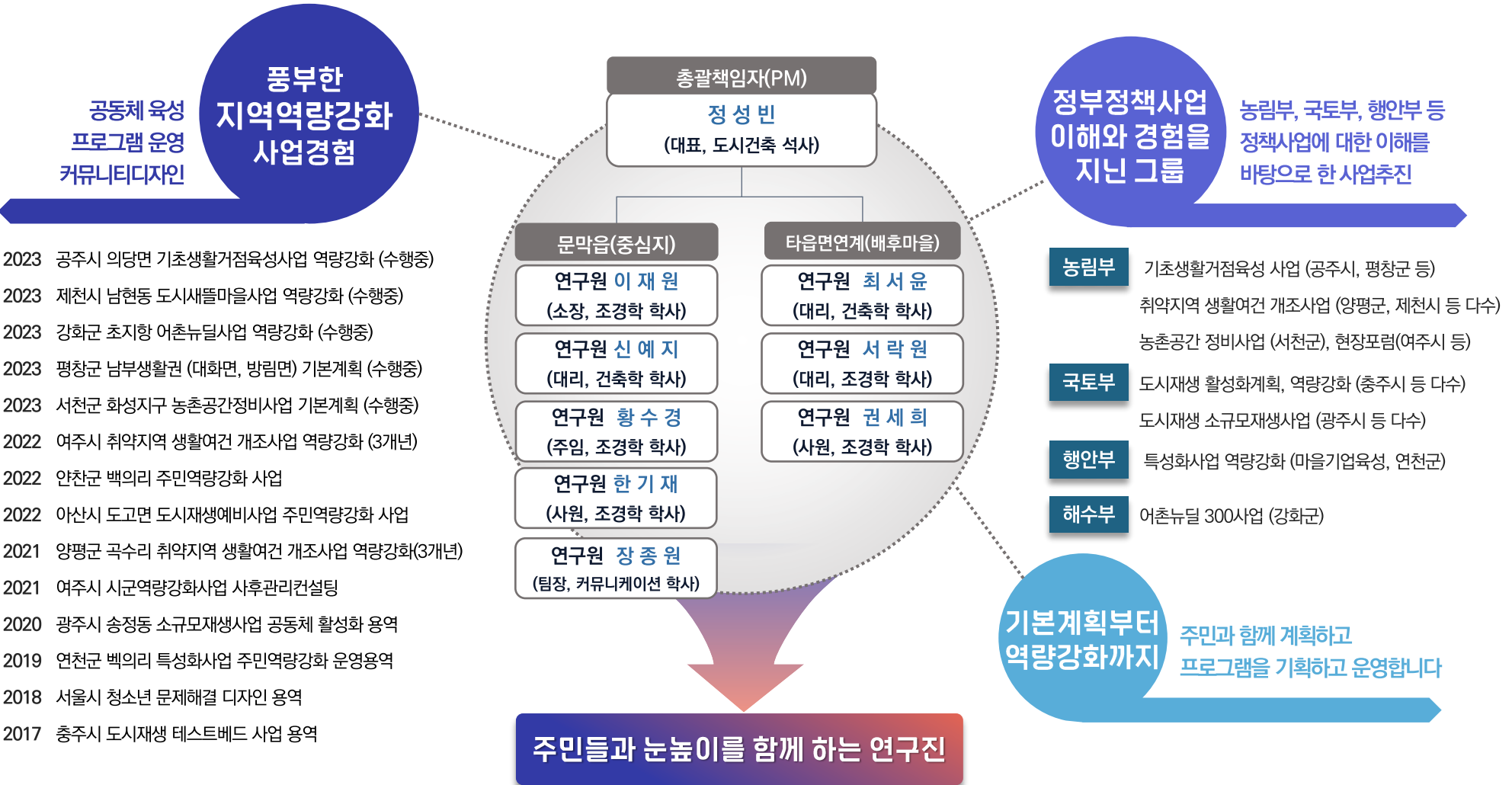
2023 - 2025년

착수보고

2023.05

안녕하세요 마이너스플러스백입니다

“ **지역사업을 이해하고 현장에서 주민과 함께하는 젊은 전문가 그룹입니다.** ”



과업의 개요

원주의료고등학교

원주
문막생활체육시설

주거밀집단지

문막초등학교

원주시
농민문화체육센터

문막읍행정복지센터

섬강 온누리 플랫폼
조성 예정지

강원도

원주시

건동리

문막읍

원주시

문막읍

법천리

부론면
(타읍면연계)

공간적 범위

위치 : 강원도 원주시 문막읍 및 섬강생활권 일원

시간적 범위

- 기준년도 : 2023년 (목표년도 2025년)
- 과업기간 : 착수일로부터 2025년 12월까지

'23년	'24년	'25년
------	------	------

지역역량강화 사업 운영

내용적 범위

- 문막읍 중심지 역량강화 사업(SW) 수행
- 5개 부문 19개 단위사업 프로그램 운영

문막읍
역량강화
프로그램

타중심지
연계
프로그램

배후마을
연계
프로그램

제안의 배경

“ 원주시 섬강생활권 농촌협약에 따른 문막읍 농촌중심지사업 추진 ”

원주시 농촌협약

'21년 7월 농촌협약체결 → '22년 기본계획 수립 → ~'25년 사업시행

지정면

문막읍

부론면

<원주시 섬강생활권>

- 원주시 농촌협약(섬강생활권)
사업비 : 383억
협약내용 : 농촌생활권 활성화추진
- 지정면 농촌중심지 활성화사업
사업기간 : 2021-2025 (5개년)
사업비 : 150억
- 문막읍 농촌중심지 활성화사업**
사업기간 : 2021-2025 (5개년)
사업비 : 190억
- 부론면 농촌중심지 활성화사업
사업기간 : 2018-2022 (5개년)
사업비 : 60억

문막읍 농촌중심지 활성화 사업

365생활권 중심, 온누리 플랫폼 문막읍

부론면 중심지활성화 사업 → 타읍면 연계사업 → **문막읍 농촌중심지 활성화사업**

문막읍 온누리 플랫폼

- 전시실
- 스마트 건강관리실
- 온누리 아동교실
- 온누리 도서관
- 옥상정원

어르신 건강 치유센터

- 건강관리실
- 어르신 돌봄아지트
- 다목적실

협약대상 서비스

협력택배 운영

1 중심지 온누리플랫폼 조성	1-1. 섬강 온누리 플랫폼	2 섬강 어르신 건강치유센터 조성	2-1. 섬강 어르신건강치유센터 조성
	1-2. 섬강 온누리 사전교육		2-2. 어르신 활력 치유 프로그램
	1-3. 섬강 온누리 배움 프로그램		2-3. 어르신 건강 의료복지서비스
	1-4. 섬강 온누리 창작 프로그램	3 섬강 온누리서비스 전달 및 공동체 육성	3-1. 배후마을 전달수단 구축
	1-5. 섬강 온누리 공동체		3-2. 섬강 온누리 서비스
			3-3. 어르신 치유활동가 양성 및 활동지원
			3-4. 마을운영경비지원

제안의 배경

준공 이후, 섬강 온누리 플랫폼을 운영해 나갈 운영관리 주체와 프로그램 운영자 육성

온누리 플랫폼을 운영할 주체를

어떻게 키워나갈까?

섬강 온누리 플랫폼
조성 예정지

초기정착 지원

운영주체 육성

참여조직 발굴

프로그램 운영

- 대상별 · 목적별 프로그램 운영 (온누리 · 나누리 · 다누리)

- 프로그램 참여자 (아동청소년, 청년, 중장년, 시니어)
- 문화배달부 (주민강사) 발굴
- 거점시설 운영주체 (주민위원회)

- 실행형 프로그램 운영
- 주민동아리 발굴 및 지원
- 주민프로젝트(공모사업) 지원
- 문화배달부 시범운영 지원
- 운영주체 단계별 컨설팅
- 네트워크 및 공유회 운영

- 운영주체 법인화 과정 지원
- 거점시설 운영비 확보 (공모사업)
- 프로그램 개발 및 시범운영
- 운영메뉴얼 제작
- 행정·기관 네트워크 구축 (원주시 사회적경제지원센터 등)
- 배후마을 연계 프로그램 확대

제안의 특징

아이·청소년·청년·중년·노인 등 연령도 관심사도 각기 다른 주민들

스스로 참여하고 실행하고 싶은 계기를 만들어보기

대상별 운영



흥미유도



실행사업



활동지원



01 지역의 이해

대상지 분석
연계자원 분석
주민 인터뷰
기본계획 검토

대상지를 살펴보다

“ 지역주민 특성과 현장여건을 고려하여 프로그램을 운영하겠습니다 ”

인구특성

| 연령대

문막읍

청장년
(20-64세)
64.2%

부론면

노년
(65세 이상)
46.6%

■ 0-19세 ■ 20-39세 ■ 40-64세 ■ 65세 이상

| 기타사항

[원주시 인구 현황]

구분	세대수	등록인구	한국인	외국인
읍면계	40,981	86,289	84,250	2,039
지정면	11,864	29,656	29,442	214
문막읍	9,079	18,676	18,023	653
부론면	1,286	2,251	2,200	51

인구수 2위 (읍·면 지역 기준)

[외국인 인구 수]

외국인 수 2위 (읍·면 지역 기준)

산업경제

| 산업 및 농공단지 현황

구분	단지유형	단지명	근로자 수(명)
문막읍	일반산업단지	문막일반산업단지	1,061
		문막반계일반산업단지	626
		동화일반산업단지	1,162
		원주자동차부품일반산업단지	141
	문막포진일반산업단지(예정)	-	
농공단지	문막농공단지	2,114	
	동화농공단지	1,242	
부론면	일반산업단지	부론일반산업단지(예정)	-

생활서비스 현황

| 문막읍 주요시설 분포 현황

[문막읍 내 생활서비스시설 분포도]

[문막읍·부론면 내 생활서비스시설 현황]

분류	교육	보육	문화	체육	보건의료	복지
문막읍	37	28	3	28	37	51
부론면	6	4	2	20	24	29

- 문막읍 내 거점지 중심으로 생활SOC시설 집약
- 문화, 보육 분야 서비스 취약

인구 특성별 관심사를 고려하여 생활밀착형 교육 프로그램 제공

산업단지 6개소, 농공단지 2개소 등 제조산업이 집중되어 있어 직장인(청장년층) 비율 높음

거점지 문막리를 중심으로 각종 주요시설 밀집 배후마을로의 서비스 확산 필요

연계자원을 살펴보다

“ 현재 운영중인 프로그램 및 지역 인적자원·관련기관과 연계하겠습니다 ”

주민 조직 및 공동체

| 주민조직 현황

문막읍
주민위원회
(29명)

문막읍
주민자치위원회
(26명)

문화체육

지역개발

청소년참여

복지

- 주민위원회, 주민자치회 구성
- 분과별 사업진행 의견 수렴
- 관련 기관, 단체와 연계운영

| 공동체 현황



- 새마을지도자협의회
- 새마을부녀자회
- 문막사회문화협동조합

주민자치위원회와 협의를 통한 운영 고려

지역 인적자원



경동대학교 메디컬캠퍼스

- 의료복지계열 학과 다수
- 물리치료학과 사회복지학과 등
- 각 학과별 의료봉사동아리

의료복지서비스 연계



문막읍 주민 동아리

- 문막중·고 예술,체육 동아리
- 문막읍 주민자치동아리 (무용, 통기타, 난타 등)
- 원주시 내 재능기부 동아리

문화배달부 연계



후용공연예술센터

- 극단 '노들' 문화예술단체
- 공연 및 순수예술 프로그램
- 극장, 스튜디오 아카이브공간

지역예술가 연계

문화프로그램 운영 시 연계성 고려

시설/프로그램 운영 현황



문막읍 주민자치센터

- 총 10개 문화 프로그램 운영
- 서예, 서각, 통기타, 오카리나, 우쿨렐레, 춤바댄스 등

인문 프로그램 연계



문막 청소년문화의 집

- 청소년도박활동단, 청소년 운영위원회, 동아리연합회 등
- 초·중·고별 청소년동아리 존재

교육 프로그램 연계



원주시사회적경제지원센터

- 실무역량강화교육, 리더교육 등 위탁교육 프로그램 운영
- 운영주체 발굴 및 육성 지원

운영주체 육성 지원

운영주체 육성 및 초기정착 지원

사업 추진과정 및 종료단계에서 **관련기관 사업과 연계를 통한 프로그램 확대 및 지속성 확보**

현장의 이야기를 들어보다

✓ 문막읍 사무장

이오호

✓ 문막읍 주민위원장

“참여도와 지속성을 확보 할 수 있는 ...”

- 기초 교육도 필요하지만, 주민들이 좋아하고, 실질적으로 도움이 되는 프로그램이면 좋겠어
- 섬강온누리플랫폼을 관리하고 운영 할 사람을 키울 수 있는 지원이 필요해

▶ 주요의견



실용적인 체험형 교육



거점시설 운영 지속성 확보

“지역과 함께 하는 문화예술...”

- 문막읍과 부른면에는 많은 문화예술인들이 있어
- 지역에 무언가 만드는 콘텐츠나 이벤트가 있다면 지역 예술인들이 함께 할 수 있을 것 같아

원오오

✓ 후용공연예술센터 대표

▶ 주요의견



지역예술가 연계운영



문화예술 콘텐츠·이벤트

현장의 이야기를 들어보다

“ 주민들의 의견을 반영하여 사업을 추진 해 나가겠습니다. ”

생활서비스 관련 주민수요 분석

수요조사 개요 문막읍 내 주민 전체 대상 / 표본 수 : 265부

Q. 문막읍 생활서비스 문제

구분10	희망 프로그램	비율(%)
1순위	도시, 농촌간의 생활 격차	41
2순위	타 도시와의 교육 격차	23
3순위	아동 양육·보육 및 노인 부양 문제	12

Q. 삶의 질 향상을 위해 필요한 프로그램

구분	희망 프로그램	비율(%)
1순위	주민 화합과 여가활동 증진을 위한 평생교육 프로그램	34
2순위	주민공동체 활동을 기반으로 한 리더 양성 프로그램	29
3순위	지역 인적자원·유무형 자원을 접목한 문화·예술 프로그램	21
특이사항	역량 및 재능기부형 배후마을 서비스 전달 프로그램	0

배후마을 서비스 전달 기반 마련 필요 ✕

Q. 배후마을 서비스 전달 수요

구분	배후마을 서비스 수요	비율(%)
1순위	문화·체육 (마을동아리, 체육/음악 프로그램)	38
2순위	교육 (분야별 교육, 교육 재능기부, 영유아 교육)	24
3순위	복지 (노인돌봄 프로그램 등)	12

계층별 인터뷰



문막초 3학년 어린이

" 전문강사분이 오셔서 VR같은 재밌는 놀이 하고 싶어요 "

▷ 농촌에서 누리기 힘든 다양한 양질의 프로그램 운영 필요



건동1리 마을주민

" 회사 퇴근 후나 주말에 문화생활을 즐기고 싶어요 "

▷ 주중 저녁 또는 주말운영 여가취미 프로그램 필요

" 주말에 정기적으로 할 수 있는 동아리가 있으면 좋겠어요 "

▷ 동아리 육성 및 지속적인 공동체 활성화 필요



부론초 다문화 학부모

" 치매예방 같은 고령 주민들을 위한 실버프로그램이 필요해요 "

▷ 보건의료서비스 연계를 통한 생활건강 증진 필요

" 다문화 가정도 함께 어울릴 수 있으면 좋겠어요 "

▷ 주민 화합 및 공동체 네트워크 구축 필요



문막공단 직장인



문막읍 농촌지도자회 회장

각 계층별 주민수요에 따른 맞춤형 SW프로그램을 계획하여 주민 만족도 향상

기본계획을 검토하다

“ H/W와 S/W사업이 맞물려 차질없이 진행되도록 운영하겠습니다 ”

H/W관련 주요사항

※기본계획 고시완료 완료 (2022.11.03)

문막읍 농촌중심지활성화사업 종합계획도

사업개요
위 치 강원도 원주시 문막읍 일면 가 구 수 8,508호
면 적 104.32km² 사 업 비 10,000억(당면)
인 구 수 17,735명(남 9,058명, 여 8,677명) 사 업 기 간 2021년~2025년

전략1 중심지 기능 확충을 통한 살기좋은 문막읍
[H/W]
1-1-1 **섬강 온누리 플랫폼 조성**

[S/W]
1-2-1 섬강 온누리 사전교육 50만여명
1-2-2 섬강 온누리 배움 프로그램 600만여명
1-2-3 섬강 온누리 창작 프로그램 350만여명
1-2-4 섬강 온누리 공동체 390만여명

전략2 건강치유 서비스 전달체계 구축을 통한 건강한 문막읍
[H/W]
2-1-1 **섬강 어르신 건강치유센터 조성 (대형농장지역)**

[S/W]
2-2-1 어르신 활력 치유 프로그램 30만여명
2-2-2 어르신 건강의료복지서비스 50만여명

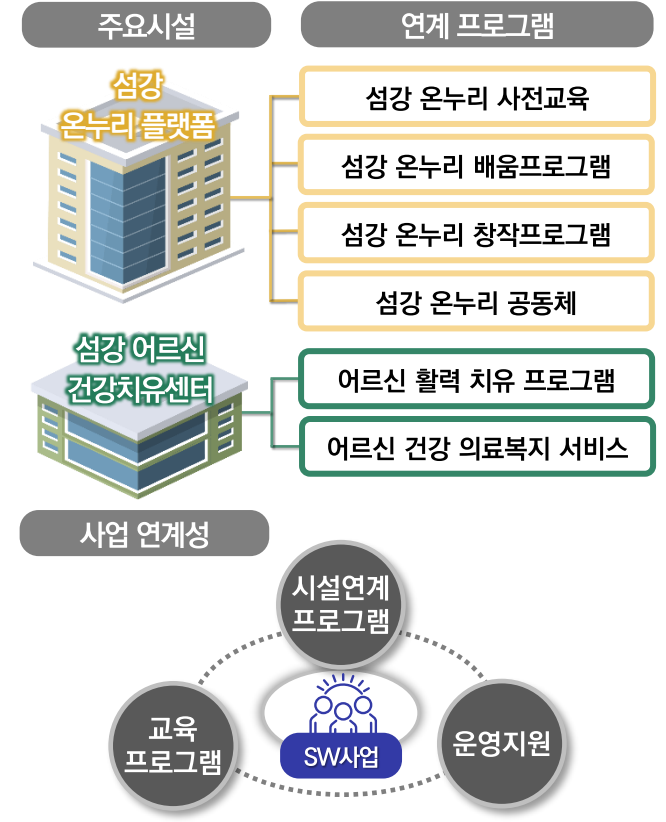
전략3 중심지-배후마을 전달체계 및 구축으로 함께하는 문막읍
[S/W]
3-1-1 배후마을 전달수단 구축 300만여명
3-1-2 섬강 온누리 서비스 1,080만여명
3-1-3 어르신 치유활동기 양성 및 활동지원 500만여명
3-1-4 마을운영협의체 110만여명

부대사업 2,032만여명



사업내용과 주요시설 조성시기를 반영한 프로그램 운영 필요

S/W관련 주요사항



주민수요 및 사업 간 연계성을 고려한 프로그램 운영



02 과업추진계획

제안의 방향
세부사업계획
추가제안사항
사업추진일정

제안의 방향



모두가
누리고 나누면서
다함께 성장하는

온누리 플랫폼

제안의 방향

구분

섬강 온누리



섬강 나누리



섬강 다누리



전략

실습·실행형 수요맞춤 프로그램

분야별 활동주체 육성 프로젝트

기초부터 운영매뉴얼까지

세부 내용

◎ 아동·청소년 돌봄교실 **아이 상상 ON**

◎ 시설운영주체 양성 **마을리더학교**

◎ 동아리 프로젝트 발굴 **공동체 활성화**

◎ 지역 애착심 형성 **청년 함께 ON**

◎ 배후마을 확산 **문화배달부 양성**

◎ 성과공유회 **온누리 한마당**

◎ 퇴근 후 여가활동 **중년 힐링 ON**

◎ 주민주도 콘텐츠 제작 **크리에이터 양성**

◎ 지역연계 의료서비스 **실버 건강 ON**

연계

타 중심지 [부론면] **어르신**

◎ 신체·정신 건강 모두 **활력 챙기 GO**

◎ 문화·예술 프로그램 **여가 챙기 GO**

세부사업 추진계획

심강 온누리 + 부론면 (타 중심지 연계)

“ 높은 참여율과 효과적인 운영을 위해 연령별 맞춤형 프로그램을 운영합니다 ”



세부사업 추진계획

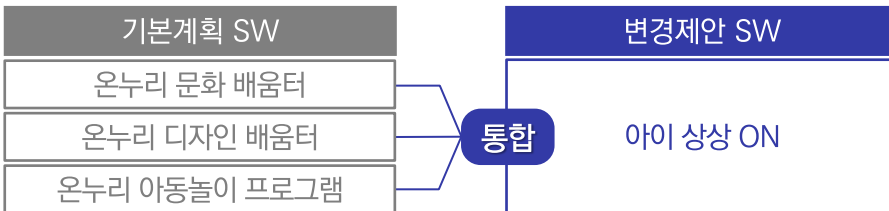
온누리 아이 상상 ON

“ 아이들의 창의활동과 진로탐색 지원 ”
내 손으로 기록하고 바뀌보는 우리마을

참여대상	문막읍 초·중·고등학생
추진시기	2023년 ~ 2025년
프로그램 구성	아동청소년 프로그램 운영, 공공디자인, 놀이키트 제작

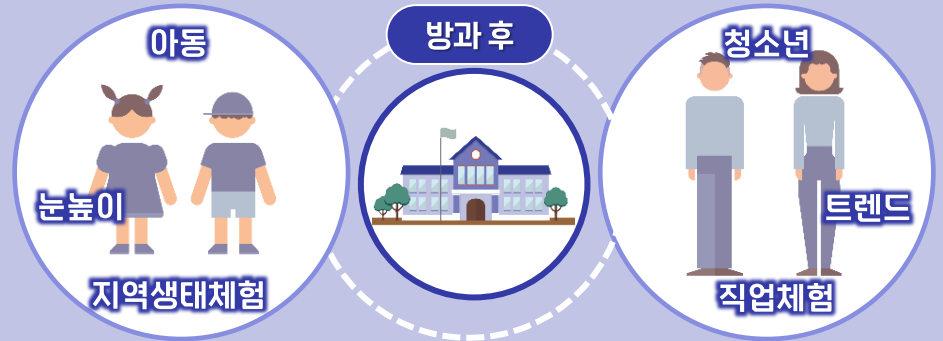
* 생태놀이 및 진로탐색 프로그램, 아카이빙, 공공디자인 등 다양한 유형으로 구성

제안내용

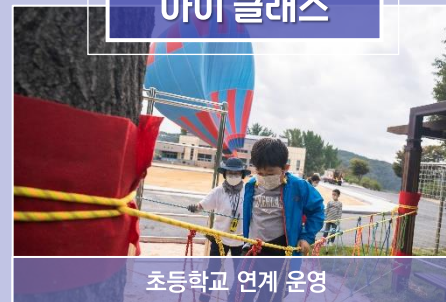


- ✓ 기본계획내 아동·청소년 대상 프로그램 통합 운영
- ✓ 지역연계 아카이빙 및 공공디자인 실행사업 진행

아이 상상 ON 프로그램 운영계획(안)



아이 클래스



청소년 클래스



시범 운영

생태놀이 프로그램(+설문조사)
교내 자연생태 탐방, 자연물 빙고

시범 운영

진로탐색 프로그램(+설문조사)
퍼스널 컬러, 성격·심리 검사

보완 운영

생태놀이 프로그램(심화)
밭출놀이터, 우리마을 플로깅

보완 운영

진로탐색 프로그램(심화)
직업별 멘토와의 만남

실행

우리마을 아카이빙
아이들과 담아낸 레인보우

실행

우리마을 문제해결
공공디자인 워크숍

세부사업 추진계획

온누리 청년 함께 ON

“ 청년 1인 가구 찾아가는 프로그램 ”
 문막읍 청년 모두 함께하는 프로그램

참여대상	문막읍 20대-30대 청년 (지역 내 대학생, 공단 근로자)
추진시기	2023년 ~ 2025년
프로그램 구성	문막읍 청년대상 찾아가는 프로그램 및 네트워크 운영

* 청년 1인 가구를 위한 찾아가는 프로그램 및 네트워크 형성을 위한 힐링캠프 운영

제안내용



문막읍 청년

- ✓ 온누리 화합 배움터 내 참여연령을 분리하여 운영
- ✓ 문막읍 청년층 사업참여 유도 및 네트워크 형성 지원
- ✓ 경동대학교, 산업단지로 찾아가는 교육서비스 제공

청년 함께 ON 프로그램 운영계획(안)



찾아가는 청년누리



함께하는 청년누리



- 교육** 찾아가는 요리교실
1인가구 맞춤 혼밥레시피
- 교육** 찾아가는 경제교실
부동산 초보 탈출기
- 상담** 찾아가는 상담교실
1인가구 심리상담 지원

- 모집** 문막 청년 네트워크
- 화합** 문막 청년 힐링캠프
- 화합** 문막 청춘 페스티벌

아이 상상 ON

"우리가 직접 꾸미니까 마을이 더 좋아졌어요"

"학교 운동장 나뭇잎으로 자연물 빙고도 할꺼래!"

"밤줄로 놀이터도 만들고 있던데 기대된다!"



생태놀이



진로탐색



지역연계



찾아가는 청년누리



함께하는 청년누리

"캠핑에서 동네친구 만났어요!"

"안녕하세요 저는 경동대학교에 다니고 있는..."

"저는 의료산업단지에서 일하고 있어요"

"우리 지역에 이렇게 많은 청년들이 있는줄 몰랐어요"

"오늘 배운 레시피로 혼자 요리 해볼까?"

청년 함께 ON

세부사업 추진계획

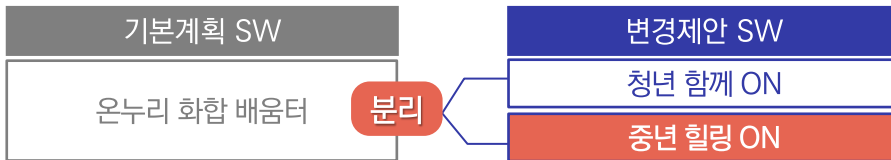
온누리 중년 힐링 ON

“ 퇴근 후 만나는 문막읍 4060 중·장년을 위한 취미생활과 인생 2막 준비지원 ”

참여대상	문막읍 중장년 (40대 ~ 60대)
추진시기	2023년 ~ 2025년
프로그램 구성	중장년 대상 자기개발 및 취미생활 지원 프로그램 운영

* 직장인을 고려한 평일저녁 및 주말 자기개발/취미 프로그램 운영

제안내용



다문화 중년

- ✓ 온누리 화합 배움터 내 참여연령을 분리하여 운영
- ✓ 취미, 여가, 자기개발 특강 등 원데이 클래스 지원

중년 힐링 ON 프로그램 운영계획(안)



- 강의: 생애설계와 재무관리
- 실습: 노후대비 연금자산관리법
- IT: 디지털튜터 (스마트기기교육)
- 복지: 방과후돌봄(노인돌봄) 지도사



- 특강: 100세 시대 취미생활
- 원예: 가드닝 교실(반려식물 가꾸기)
- 미술: 퇴근 후 취미미술 (아크릴화)
- 공예: DIY 인테리어 생활소품

세부사업 추진계획

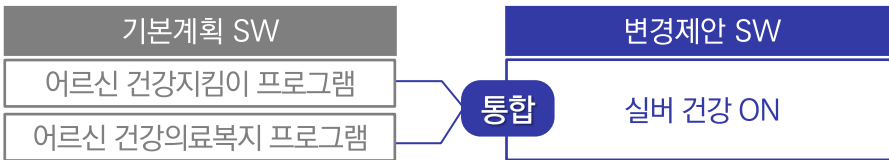
온누리 실버 건강 ON

“ 의료서비스 결합 건강 돌보기 부터 ”
 문화여가 취미생활 프로그램까지

참여대상	문막읍 고령주민
추진시기	2023년 ~ 2025년
프로그램 구성	고령인 대상 건강 문화 프로그램 운영

* 경동대학교 메디컬캠퍼스와 연계하여 건강DAY운영 및 건강키트 배포

제안내용



- ✓ 어르신(문막읍) 대상 프로그램 통합 운영
- ✓ 주민수요 반영 의료서비스 및 여가 프로그램 운영
- ✓ 배후마을 주민을 위한 건강여가키트 개발 및 배포

실버 건강 ON 프로그램 운영계획(안)



건강 ON

신체건강 프로그램
 (물리치료, 수지침, 도수치료)

기억돌봄 프로그램
 (카드게임, 보드게임)

경동대학교 연계
 (의료보건 관련 학과)



문화 ON

가드닝 클래스
 (꽃꽂이, 행잉식물, 합식화분)

드로잉 클래스
 (캘리그래피, 수채화드로잉)

참여자 수요 및 의견반영
 (프로그램 보완 및 확대운영)



세부사업 추진계획



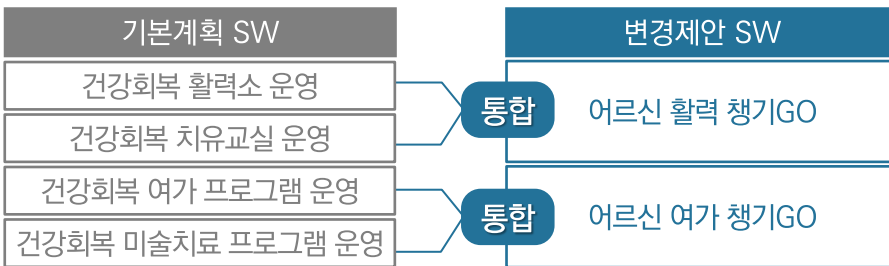
세부사업 추진계획

부론면 **어르신 활력/여가 챙기 GO**

“ 부론면(타중심지연계)으로 찾아가는 ”
건강·여가 복지 프로그램

참여대상	부론면 고령주민
추진시기	2023년 ~ 2025년
프로그램 구성	활력 챙기GO (신체건강, 마음건강 프로그램 운영) 여가챙기GO (문화여가 원데이클래스 프로그램 운영)

제안내용



- ✓ 부론면(어르신) 대상 프로그램 통합운영
- ✓ 섬강 생활권 배후마을 주민을 대상으로 확대 운영
- ✓ 섬강 어르신 건강 치유센터 조성시기와 연계

어르신 활력/여가 챙기GO 프로그램 운영계획(안)



중년 힐링 ON

" 퇴근하고 취미생활을 즐기는 게 이젠 일상이야 "

" 자기개발을 할 수 있어서 좋아 ! "

" 다음주에는 재테크 특강이라 꼭 가자 ! "



자기개발



여가취미



문화생활



건강의료



여가문화



건강키트

" 병원가기 힘들데 찾아와서 해주니까 좋네 "

" 다리 아프시니까 온열찜질 해드릴게요 "

" 경동대 학생들이 건강관리도 해준다던데 ? "



실버 건강 ON

세부사업 추진계획

심강 나누리

“ 함께 온누리 플랫폼을 운영해 나아갈 운영조직과 사람들을 육성합니다 ”



기본계획 SW	
온누리 마을 배움터	통합
온누리 협동조직 발굴 지원	
온누리 서포터즈 양성	통합
온누리 큐레이터 지원	
온누리 1인 미디어 창작소	강화

변경 제안 SW	
온누리 마을리더학교	통합
온누리 문화배달부 양성	통합
온누리 크리에이터 양성	강화

운영 프로그램		
마을리더 교육 특강부터 견학까지	《지역사업의이해》 《강원도 공모사업》	시설운영주체 육성 위탁교육
문화배달부 발굴부터 육성까지	《건강배달부》 《전문강사 자격증 취득지원》	《사단법인 A to Z》 《법인화과정 지원》
크리에이터 양성 교육	《건강배달부》 《문화배달부》 《여가배달부》 《배후마을 시범운영지원》	SNS 채널개설 및 콘텐츠 제작

세부사업 추진계획

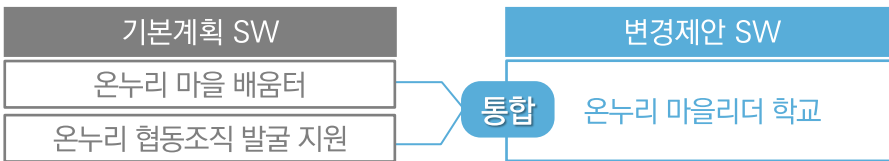
나누리 온누리 마을리더학교

“ 주민위원회 네트워크 강화 및 시설운영 주체 육성을 위한 특화과정 ”

참여대상	문막읍 주민위원회
추진시기	2023년 ~ 2025년
프로그램 구성	주민위원회 역량강화 및 시설운영관리 주체 컨설팅

* 리더교육, 선진지견학, 위탁교육, 시설 운영물품 구축 등 다양한 유형으로 구성

제안내용



주민위원회

- ✓ 리더교육과 시설 운영조직 육성과정 통합 운영
- ✓ 컨설팅, 위탁교육, 운영매뉴얼 제작, 법인화지원
- ✓ 원주 사회적경제 지원센터 연계 초기정착 지원

온누리 마을리더학교 프로그램(안)



기초부터 심화까지

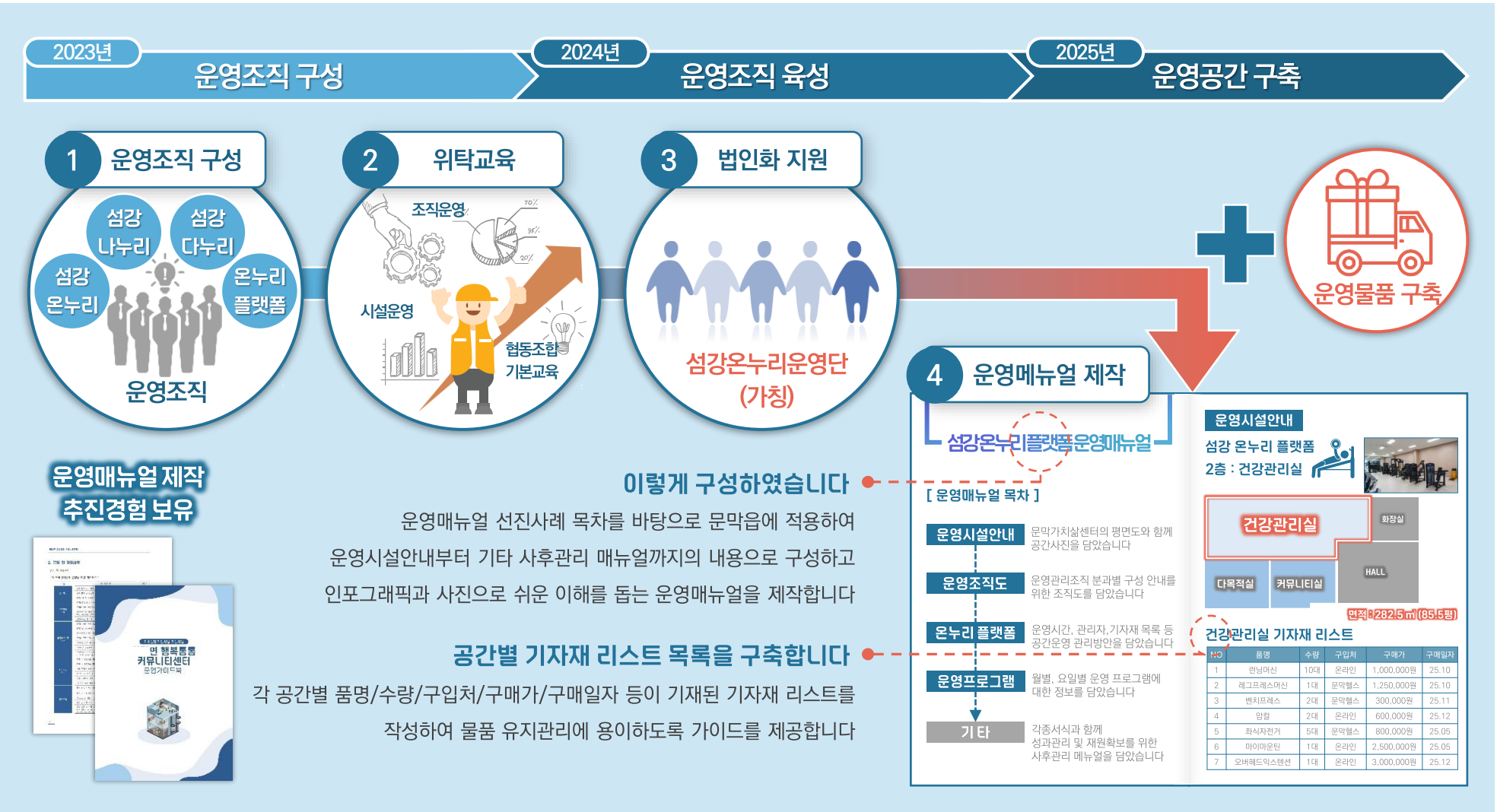
- '23 마을리더 의견수렴
 - 특강: 문막읍 역량강화 주민설명회
 - 견학: 청양군 남양면 행복나눔터
- '24 마을리더 기초교육
 - 특강: 지역개발사업의 이해
 - 견학: 아산시 송악면 마을공간 해유
- '25 마을리더 심화교육
 - 특강: 강원도 공모사업 A to Z
 - 견학: 대구 서구 달성토성마을 다력방

법인화 과정 지원

- '23 시설운영 주체 모집
 - 모집: 문막읍 시설운영 주체 모집
 - 발굴: 최종면접 및 발굴
- '24 운영주체 육성과정
 - 교육: 비영리 사단법인이란
 - 교육: 사단법인 설립 A to Z
- '25 운영공간 구축과정
 - 제작: 운영매뉴얼 제작
 - 구축: 운영시설 물품구축

세부사업 추진계획

“ 운영주체 육성부터 초기정착 지원까지 전 과정을 지원합니다 ”



세부사업 추진계획

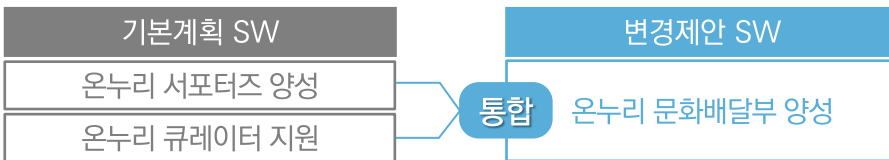
나누리 온누리 문화배달부 양성 프로그램

“ **찾아가는 문화배달 서비스**
배워서 남 주는 우리는 문화배달부 입니다. ”

참여대상	문막읍 주민 내 희망자
추진시기	2024년 ~ 2025년
프로그램 구성	주민강사 육성 및 시범운영 지원 (프로그램 키트 제작)

* 10인 이내 분야별 전문강사 발굴 및 육성, 배후마을 키트배포 및 시범운영 진행

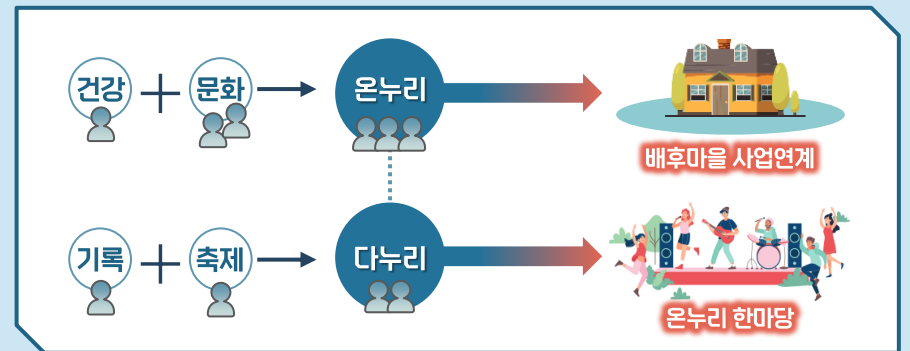
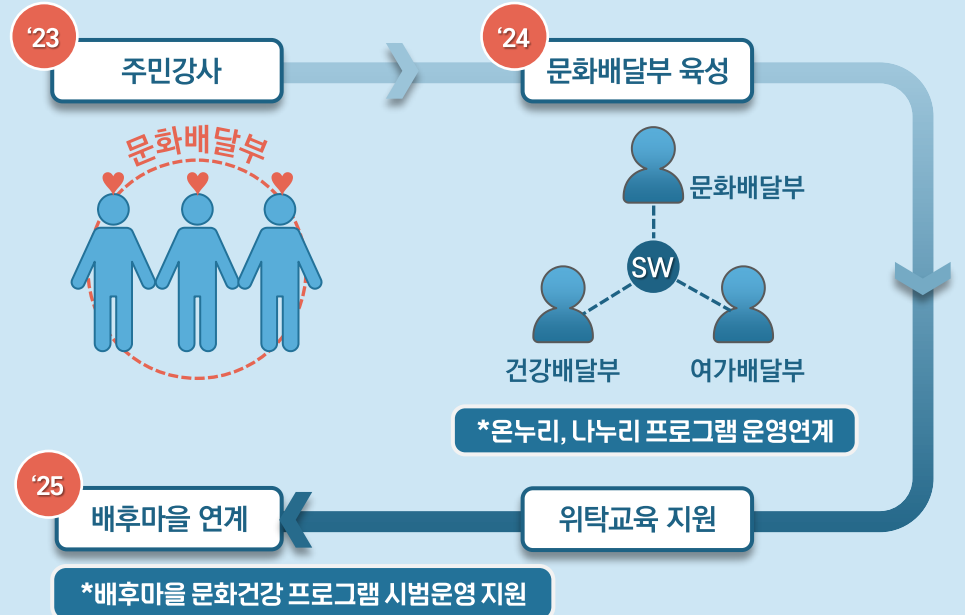
제안내용



주민 전체

- ✓ 온누리 서포터즈 및 큐레이터 양성과정 통합 운영
- ✓ 전문교육을 통한 강사 육성으로 배후마을 사업 연계
- ✓ 프로그램 운영과정과 연계한 시범운영 지원

온누리 문화배달부 양성 프로그램 운영계획(안)



세부사업 추진계획

제안서 52P

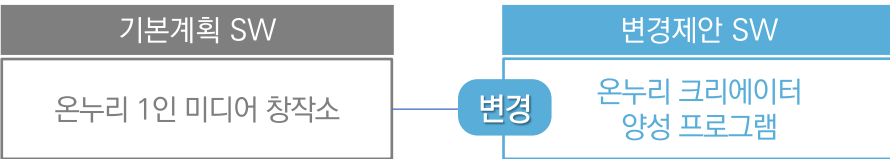
나누리 온누리 크리에이터 양성 프로그램

“ 지역 크리에이터 육성을 통한
주민주도 지역 콘텐츠 만들기 ”

참여대상	문막읍 주민 전체
추진시기	2024년 ~ 2025년
프로그램 구성	문막읍 지역콘텐츠 제작 및 홍보채널 운영

* 온누리 크리에이터 양성을 위한 전문 미디어 교육 및 콘텐츠 제작

제안내용



- ✓ 기본계획 내 운영대상 확대 운영 (청소년 → 주민전체)
- ✓ 지역 콘텐츠 제작 및 홍보채널(SNS) 운영
- ✓ 크리에이터 자체 활동 및 결과물 제작 지원 확대

온누리 크리에이터 양성 프로그램 운영계획(안)



'24 크리에이터 특강

- 특강: 사진, 영상 촬영 및 편집
- 실습: 출사 및 영상제작

'25 콘텐츠 제작 심화과정

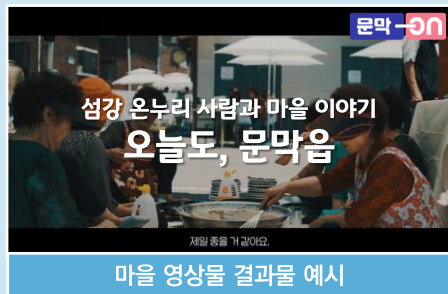
- 특강: 콘텐츠 기획 및 스토리텔링
- 실습: 마을 지도 만들기

'24 콘텐츠 제작 기초과정

- 모집: 온누리 크리에이터 모집
- 실행: 교육 내용 바탕 콘텐츠 제작

'25 콘텐츠 제작 심화과정

- 교육: 자체 콘텐츠 제작 및 업로드
- 실행: 온누리 홍보채널 자체 운영



세부사업 추진계획

지역콘텐츠 제작 예시(안)



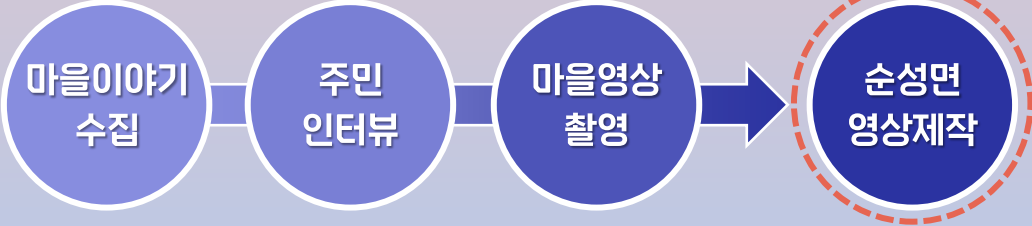
『오늘도, 송정동』, 2020년



『작은 마을이야기, 곡수1리』, 2021년



본 마을 스토리텔링 영상은 마을의 과거와 현재 그리고 미래의 기대를 담은 제안사에서 수행했던 지역역량강화 기록화 사업의 결과물입니다



온누리 문화배달부 양성

" 김씨 저번에 나눠준 건강관리키트는 받았어? "

" 이렇게 쓰는 물건이었구만? "

" 다른 마을에도 만들어서 가져다주면 좋겠어 "



실버강사



문화강사



문막키트



미디어교육



컨텐츠제작

" 우리가 만든 영상이 홍보에 쓰인대! "

" 재미있는 영상을 만들어보자! "

" 동아리 유튜브 계정을 만들어서 새로운 팀원을 모집해볼까? "

온누리 크리에이터 양성

세부사업 추진계획

섬강 다누리

“ 주민들의 자체활동을 지원하고 결과를 함께 나누겠습니다 ”



기본계획 SW
온누리 동아리 창작소
온누리 주민 아이디어 공모전
온누리 기획단 양성
온누리 포럼 개최

변경 제안 SW
온누리 공동체 활성화 프로그램
온누리 한마당

통합

통합

운영 프로그램	
동아리 활동 지원 지역 동아리 활성화	《운영컨설팅지원》 《지역내 활동장려》
온누리 한마당 축제 온누리 기획단 육성	《지역인적자원연계》 《주민동아리》 《주민공모사업》 《온누리나누리프로그램》

운영 프로그램	
프로젝트 지원 주민주도 문제해결	《공유회지원》 《지역프로젝트발굴》



세부사업 추진계획

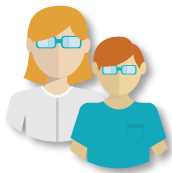
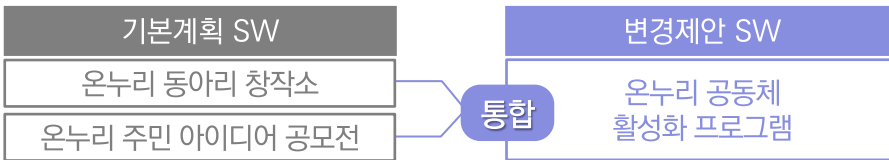
다누리 온누리 공동체 활성화 프로그램

“ **문막읍에 활기를 불어넣는
삼삼오오 모임과 활동을 지원합니다** ”

참여대상	문막읍 내 지역 동아리 및 단체
추진시기	2024년 ~ 2025년
프로그램 구성	주민공모사업 운영 (동아리 활동 및 주민 프로젝트 지원)

* 기존 지역 동아리 활동 지원 및 프로젝트 발굴을 위한 주민공모사업 진행

제안내용



지역동아리

- ✓ 동아리 지원 프로그램 및 주민 공모사업 통합 운영
- ✓ 주민 자체활동 및 프로젝트 공모사업 단계별 지원
- ✓ 컨설팅을 통한 모니터링 지원 (온누리 한마당 연계)

온누리 공동체 활성화 프로그램 운영계획(안)

문막읍 주민공모사업

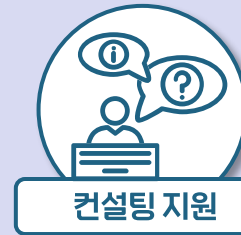


동아리 활동비 지원
소규모 동아리 발굴

활성화 실행비용 지원
지역 시설, 자원 활용



공유회 지원



컨설팅 지원



온누리 한마당 연계

세부사업 추진계획

충주시 도시재생사업
주민활동공모
착당포의하나라!!
2016년 8월 29일 ~ 9월 18일

공모활동1 **작당 모임**

"새로운 동아리 활동을 시작해주세요"

대상 충주시에 거주하거나 생활권(직장, 학교 등)을 영유하고 있으며, 원도심 내 활동을 기획하는 3인 이상의 주민모임 또는 단체

지원내용 성내출인동 내 빈집포, 지부리공간, 우체국 리모델링 공간을 활용하기 위한 동아리 발굴

지원금 10만원/팀

참가접수 2016년 8월 29일 ~ 9월 18일(20일간)

최종발표 2016년 9월 19일 [최종 10팀 선정]

공모활동2 **작당 프로젝트**

"소규모 단체활동으로 도심에 활력을 불어넣어주세요"

대상 충주시에 거주하거나 생활권(직장, 학교 등)을 영유하고 있으며, 원도심 활성화를 목표로 실행하고자 하는 프로젝트가 있거나 기획 및 실현이 가능한 단체

지원내용 성내출인동 활성화를 위한 주민참여활동지원(단체활동 지원) (상권활성화, 청년창업활성화, 문화활성화, 공동체활성화 4개 주제 중 택 1)

지원금 150만원/팀

참가접수 2016년 8월 29일 ~ 9월 18일(20일간)

최종발표 2016년 9월 20일 [최종 4팀 선정]



세부사업 추진계획

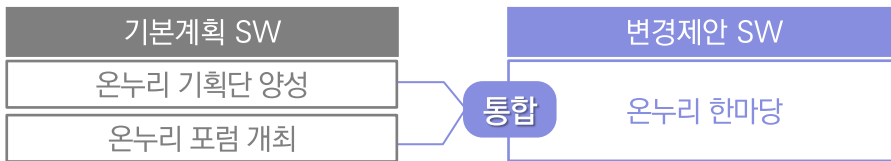
다누리 온누리 한마당

“ 문막읍 지역과 사람을 연결하는 작지만 단단한 마을축제 ”

참여대상	문막읍 주민 전체
추진시기	2024년 ~ 2025년
프로그램 구성	축제 기획단 양성 및 주민참여형 마을축제 운영

* 섬강 온누리 및 섬강 나누리 프로그램 온누리 한마당을 통한 성과공유회 운영 *

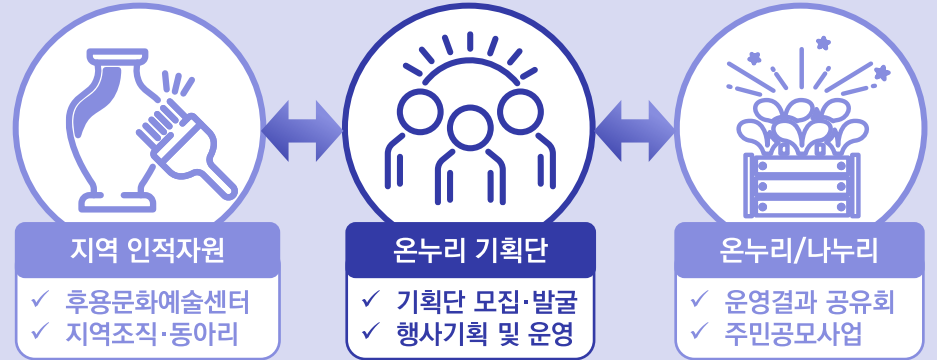
제안내용



주민 전체

- ✓ 동아리 지원 프로그램 및 주민 공모사업 통합 운영
- ✓ 주민 자체활동 및 프로젝트 공모사업 단계별 지원
- ✓ 컨설팅을 통한 모니터링 지원 (온누리 한마당 연계)

온누리 한마당 운영계획(안)



온누리 한마당

" 이거 내가 온누리 프로그램에서 만든거야! "

" 와 전시도 하네? 나도 빨리 받은 키트로 만들어야겠다. "

" 문막읍 동아리 공연도 한데 "

" 아 정말? 지난번에 공모지원 받은거라던데.. "

" 온누리기획단이 같이 만든 축제라던데 "

" 내년에는 나도 해보고 싶다 "

" 후용예술센터에서 연극공연이 있데 "

" 온누리 프로그램에서 만든 영상도 있데 "



온누리
축제 온



마을축제



활동공유



브랜드



지역동아리



기획단

문막읍 농촌중심지활성화 사업
제1회 섬강 온누리 한마당

I-PARK
101

추가제안사항

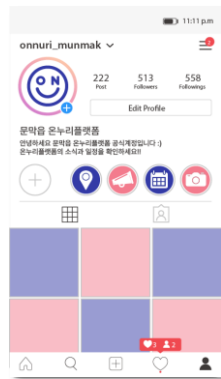
문막읍 브랜딩

마을 BI개발을 통해 통일성있는 디자인으로 문막읍만의 차별화된 이미지를 구축하겠습니다.

| 문막읍 로고(안)



| 로고 적용 예시



배후마을 전달키트
 SNS계정 프로필
 콘텐츠 워터마크
 온누리 한마당 디자인
 현수막 및 포스터
 :

통일성 확보

공모사업 지원

원주시·강원도·중앙정부 등 주민공모사업을 통해 운영조직 성장과 초기정착을 지원하겠습니다

